



Iconische kinderpolo

Medium Fit 3-4 → 12-13/152-158cm 220 GSM

Description

Ingezette mouwen
 Ribboord bij de hals en onderaan de mouwen
 Nekband uit single jersey aan de binnenkant
 Knopenlijst met twee ton sur ton knopen
 Zijspalten afgewerkt met jerseystof aan de binnenkant
 Enkelvoudig sierstiksel bij de schouderaden
 Smal dubbel sierstiksel onderaan de body
 Voorkant korter dan achterkant

Composition

Shell - Piqué
 100% Gesponnen en gekamd biologisch katoen - 220.0 GSM
 Gewassen stof

Care instruction

Met soortgelijke kleuren wassen, niet over de print strijken en binnenstebuiten wassen en strijken.



Land van herkomst

Weaving : Bangladesh
 Dyeing : Bangladesh
 Assembly : Bangladesh



Whites



White
C001



Natural
Raw
C054

Colors



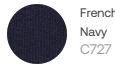
Glazed
Green
C036



Sky blue
C232



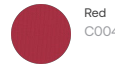
Royal Blue
C230



French
Navy
C727

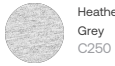


Orchid
Flower
C068



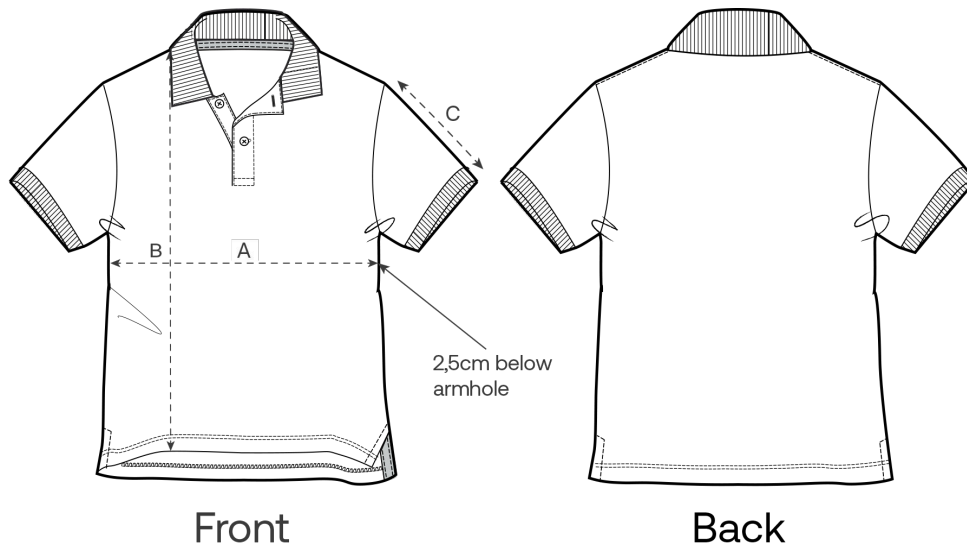
Red
C004

Essential Heathers



Heather
Grey
C250

Size Guide



Measurement in cm	3-4	5-6/110-116cm	7-8/122-128cm	9-11/134-146cm	12-13/152-158cm
A - Half Chest	33	35	37	40.5	43.5
B - Body Length	42	46	50	56	61
C - Sleeve Length	12	13	14	17	19

Packing

Sizes	3-4	5-6/110-116cm	7-8/122-128cm	9-11/134-146cm	12-13/152-158cm
Pieces / bag	5	5	5	5	5
Pieces / box	50	50	50	50	50

Environmental impact voor maten 3-4 jaar

Houd er rekening mee dat de onderstaande tabel gegevens toont voor een kind van 3 tot 4 jaar.

Koolstofuitstoot in Kg CO ₂ eq	Natural Raw	Eco-heather	Wit & Kleuren	Heathers*
From cradle to gate ¹	1.07	-	1.3	1.3
From cradle to grave ²	2.89	-	3.11	3.12

Waterverbruik in m ³	Natural Raw	Eco-heather	Wit & Kleuren	Heathers*
From cradle to gate ¹	0.41	-	0.62	0.68
From cradle to grave ²	1.41	-	1.6	1.66

Environmental impact voor maten 9-11 jaar

Houd er rekening mee dat de onderstaande tabel gegevens toont voor een kind van 9 tot 11 jaar.

Koolstofuitstoot in Kg CO ₂ eq	Natural Raw	Eco-heather	Wit & Kleuren	Heathers*
From cradle to gate ¹	1.52	-	1.85	1.86
From cradle to grave ²	3.6	-	3.91	3.92

Waterverbruik in m ³	Natural Raw	Eco-heather	Wit & Kleuren	Heathers*
From cradle to gate ¹	0.6	-	0.9	0.99
From cradle to grave ²	1.82	-	2.09	2.19

1 - Van de winning van grondstoffen tot het moment dat het product de fabriek verlaat. 2 - Van de winning van grondstoffen tot het einde van de levensduur van het product. * Behalve Heather Haze.